

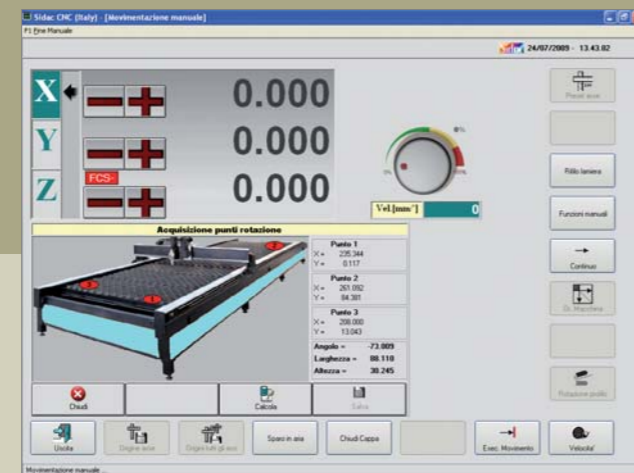


## CONTROLLO NUMERICO A 6 ASSI PER MACCHINE TAGLIO PLASMA/OSSITAGLIO E WATER JET

### SIDAC 6 AXES CNC FOR PLASMA OXYGEN-FLAME AND WATER JET CUTTING MACHINES

IL CNC W6000 touch è il controllo numerico ideale per tutte le applicazioni di taglio lamiera (Plasma, Ossitaglio, Waterjet, laser).

*The CNC W6000 Touch is the right numerical control for all the plate cutting machines (plasma, oxygen-flame, waterjet, laser)*



## CONTROLLO AUTOMATICO DELL' ALTEZZA DI LAVORO PER LA TORCIA DEL PLASMA

Il controllo di altezza a tensione d'arco permette di mantenere costante la distanza della torcia dalla lamiera durante il taglio anche in caso di superfici ondulate, garantendo la massima qualità di taglio e maggiore durata dei consumabili.

La gestione del controllo dell'altezza effettuato direttamente dal controllo numerico, permette il taglio anche su piani inclinati grazie alla veloce reattività.

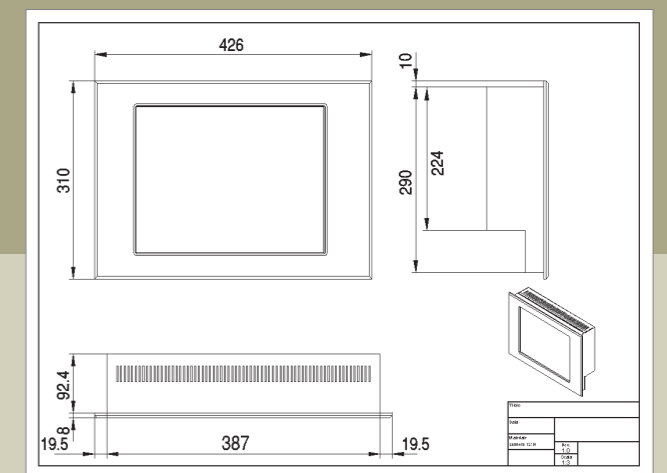
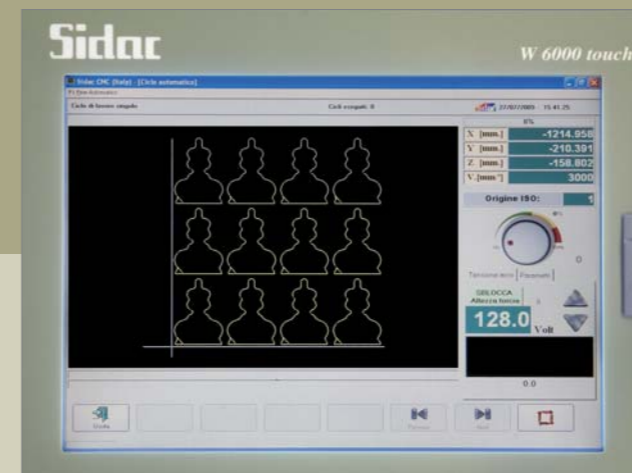
Grazie alla sua interfaccia grafica intuitiva, al display dei parametri di taglio, alla libreria delle figure parametriche, l'uso del controllo diventa semplice. Il controllo è collegabile in rete ad un PC, con software di programmazione e nesting automatico.

### AUTOMATIC CONTROL OF WORK HEIGHT FOR PLASMA TORCH

*The arch voltage - height control allows to maintain constant the distance between the torch and the plate during the working cut also in the case of corrugated surfaces, allowing the greatest cut quality and a greater duration of the consumable torch parts.*

*The torch height control management directly made by the CNC, allows the cut also on the inclined surfaces thanks to the quick reactivity. The use of these CNC becomes very easy thanks to the intuitive graphic interface, to the display of the cutting parameters and to the parametric illustrations library.*

*It is possible to connect these CNC directly in the network to a PC, with programming software and automatic nesting.*



### INTERFACCIA OPERATORE:

- > CPU Microprocessore Intel Pentium M 1GHz
- > Silicon drive da 4 GByte Serial ATA
- > Memoria RAM da 1 GByte
- > 4 Porte USB di cui 1 su frontale
- > 4 Porte seriali
- > 2 ethernet 10/100
- > 1 Porta parallela
- > Tastiera standard a 102 tasti + potenziometri speed
- > Tastiera Macchina opzionale con:
  - volante
  - fungo emergenza
  - selettore assi
  - selettore funzioni
  - 24 tasti funzione
  - LCD a colori 15" con touch screen

### MODULO ASSI/PLC:

- > 64 Ingressi/Uscite digitali
- > 4 ingressi analogici
- > 4 uscite analogiche
- > Porta Ethernet per connessione con interfaccia operatore
- > Interfacce assi supportate: analogica +/- 10V, digitali, Ethercat, SLM
- > CANopen per moduli di I/O aggiuntivi
- > Interpolazione lineare, circolare con gestione torcia per tagli inclinati
- > Gestione assi Gantry
- > Modalità retrace
- > Grafica real time
- > Possibilità di ripresa della lavorazione interrotta
- > Possibilità di sospendere e riprendere il lavoro corrente
- > Acquisizione e gestione del disallineamento lamiera

### OPERATOR INTERFACE:

- > Intel Pentium M 1GHz CPU Microprocessor
- > 4 Gbyte Serial ATA silicon drive
- > 1 Gbyte RAM memory
- > 4 USB ports (1 on the frontpanel)
- > 4 serial ports
- > 2 EtherNet 10/100
- > 1 parallel port
- > Standard keyboard (102 keys) + speed potentiometer
- > Optional machine keyboard with:
  - handwheel encoder
  - emergency stop key
  - axes selector
  - functions selector
  - 24 function keys
  - 15" colour LCD with touch screen

### AXES/PLC MODULE:

- > 64 digital inputs/outputs
- > 4 analogic inputs
- > 4 analogic outputs
- > EtherNet port for connection with operator interface
- > Supported axes interfaces : analogic +/- 10 V, digital, EtherCat, SLM
- > CanOpen for added I/O modules
- > Linear interpolation, circular with torch management for inclined cuts
- > Management of Gantry axes
- > Retrace mode
- > Real time graphic
- > Possibility to automatic restart the stopped working
- > Possibility to suspend the current work and after in a second time to restart it
- > Acquisition and management of plate misalignment

### CARATTERISTICHE MODULO ASSI/PLC

- Microprocessore ATMEL 9263 – 220MHz
- Alimentazione 24Vcc
- Ram di sistema sdrum 64 mb
- Flash opzionale nor 64m
- Flash sistema nand 256m
- Ram tamponata opzionale psram 8m
- Sistema operativo: fast irq con kernel linux 2.6.24
- Gestione di 16 assi interpolati con tempo di campionamento da 250 uS
- Gestione di 2 assi passo/passio
- Gestione rete ETHERNET TCP/IP
- Bus di campo ETHERCAT per comando azionamenti PLC integrato
- 1 porta seriale RS232
- 1 porta USB DEVICE
- 8 out digitali PNP o NPN o 2 uscite STEP/DIREZIONE
- 6 input digitali PNP o NPN
- 4 ingressi analogici 12 bit
- 1 uscita analogica PWM
- 1 connessione per display 640\*480 a colori con touchscreen
- 1 connessione Ethernet RJ45 10/100
- 1 connessione Ethernet RJ45 per bus di campo ETHERCAT
- 1 connessione USB HOST su connettore mini-5
- 1 connettore MMC RS
- 1 Ram 4Mbit con batteria

### PORTE OPZIONALI:

- 1 porta canbus
- 1 porta seriale RS232 o RS485
- 1 porta ethernet RJ45 10/100M
- 1 porta ethernet o un modulo TCP/IP DIGI CONNECT ME
- 1 connettore MMC RS
- 1 porta USB HOST

### AXES/PLC MODULE CHARACTERISTICS

- ATMEL 9263 – 220 MHz microprocessor
- 24 Vdc power supply
- SDRAM 64 MB ram system
- NOR 64M optional flash
- NAND 256M system flash
- PSRAM 8M optional flash eprom
- Operating system: FAST IRQ con kernel linux 2.6.24
- Management of 16 interpolated axes with sampling time of 250 uS
- Management of 2 stepping axes
- Management EtherNet TCP/IP network
- EtherNet bus to manage motors' drives
- Integrated PLC
- 1 RS232 serial port
- 1 USB DEVICE port
- 8 digital outputs PNP or NPN or 2 STEP/DIRECTION outputs
- 6 digital inputs PNP or NPN
- 4 analogic inputs 12 bit
- 1 PWM analogic output
- 1 connection for colour display 640\*480 with touchscreen
- 1 EtherNet RJ45 10/100 connection
- 1 EtherNet RJ45 connection for bus EtherCat
- 1 USB HOST connection on a mini-5 connector
- 1 MMC RS connector
- 1 RAM 4Mbit with battery

### OPTIONAL PORTS:

- 1 Canbus port
- 1 RS232 or RS485 port
- 1 EtherNet RJ45 10/100 port
- 1 EtherNet port or 1 module TCP/IP DIGI CONNECT ME
- 1 MMC RS connector
- 1 USB HOST port